

**Política de Investimento:** O fundo MAUÁ ORION FIC FIM é um fundo multimercados com foco em investimentos long and short em ações de empresas listadas na BOVESPA.

**Público Alvo:** O Fundo destina-se ao público em geral, especialmente investidores que busquem retornos superiores ao CDI. Aplicações no Fundo, por suas características, são indicadas somente para investidores que aceitem maiores riscos e possam suportar perdas substanciais ou mesmo perdas superiores ao capital investido.

**Objetivo:** Obter retornos superiores ao CDI, aproveitando as melhores oportunidades de investimento identificadas no mercado, por meio de estratégias concentradas e específicas implementadas isoladamente, com ativos negociados no mercado local.

PL (R\$ MM):	138
PL da Estratégia (R\$ MM):	138
PL Médio - 12 Meses (R\$ MM):	71
Aplicação Inicial:	R\$ 5.000
Movimentações:	R\$ 5.000
Saldo Mínimo de Permanência	R\$ 5.000
Aplicações / Resgates:	15:30 hs
Cota de Aplicação:	D+1
Cota de Resgate:	D+30
Pagamento de Resgate:	D+33
Taxa de Administração:	2%
Taxa de Performance:	20% sobre excedente do CDI*
Distribuidor:	XP Investimentos CCTVM S/A
Administrador:	BTG Pactual Serviços Financeiros
Custodiante:	Banco BTG Pactual
Auditor:	Ernst & Young Terco

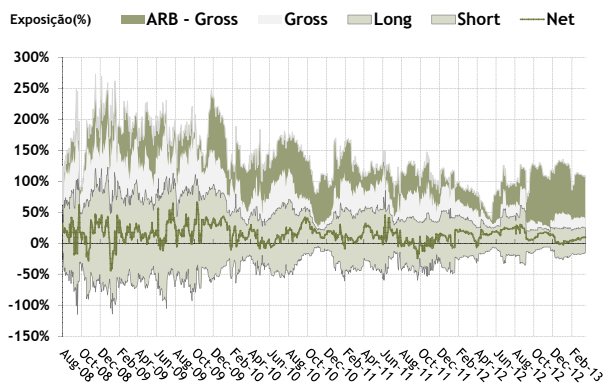
### Conta para Aplicação:

Favorecido:	XP Investimentos CCTVM S/A
CNPJ:	02.332.886/0001-04
Banco:	BM&F (096)
Agência:	0001
C/C:	342-7

\*Com marca d'água

Lâmina preparada especificamente para distribuição por conta e ordem XP Investimentos CCTVM S/A

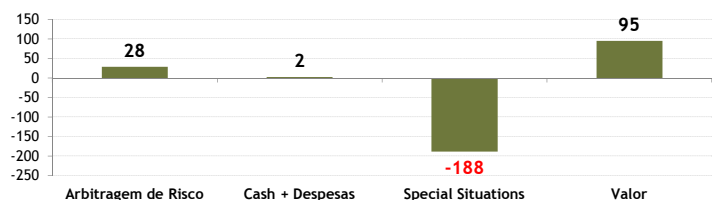
### Exposição



### Rentabilidade Acumulada

	12M	24M	36M
Retorno Nominal	13,7%	20,7%	41,9%
Em % do CDI	184%	106%	130%
CDI + X% a.a.	6,3%	0,5%	2,6%
Volatilidade	5,0%	6,0%	6,3%
Sharpe	1,27	0,09	0,42

### Atribuição de Performance Mensal



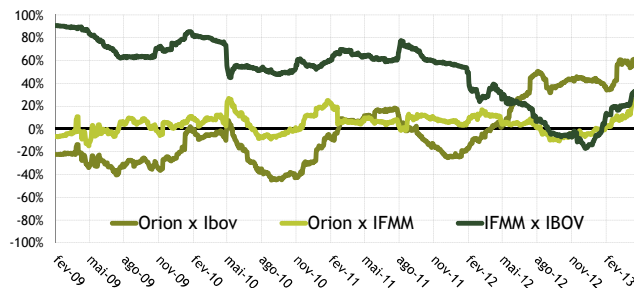
### Medidas Estatísticas

% de meses em que superou 100% do CDI	56%
% de meses com retorno positivo	73%
Maior retorno mensal (nominal)	10%
Menor retorno mensal (nominal)	-6%
Volatilidade no mês (anualizada)	7%
Volatilidade acumulada (anualizada)	9%
Max Drawdown	-13%
Data	08/10/2008
Recovery (days)	39

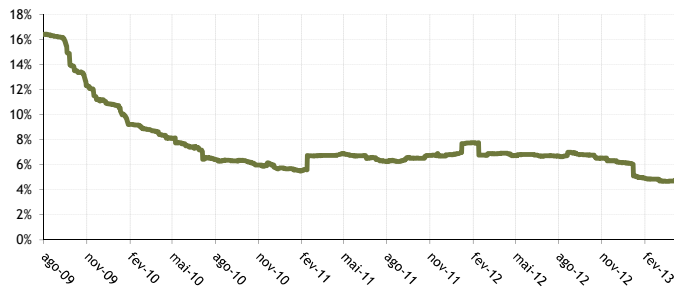
### Rentabilidade Histórica (%)

	Jan	Fev	Mar	Abr	Mai	Jun	Jul	Ago	Set	Out	Nov	Dez	Ano	Desde o Início
2008								-0,43%	-3,08%	0,33%	6,32%	9,67%	12,90%	12,90%
(%CDI)								-74%	-280%	28%	635%	871%	255%	255%
2009	-5,51%	-1,47%	-3,65%	9,93%	1,36%	2,42%	4,45%	2,44%	0,96%	0,28%	-0,29%	4,04%	15,06%	29,91%
(%CDI)	-528%	-172%	-378%	1188%	178%	323%	568%	353%	139%	41%	-44%	559%	152%	194%
2010	0,15%	-2,05%	-1,73%	0,35%	1,67%	4,29%	1,19%	1,89%	1,16%	0,66%	0,69%	0,48%	8,96%	41,55%
(%CDI)	23%	-345%	-228%	52%	222%	543%	138%	213%	138%	82%	86%	52%	92%	156%
2011	0,24%	4,70%	-0,30%	-0,21%	0,08%	-1,66%	-2,96%	1,13%	1,08%	-0,67%	-3,03%	1,92%	0,04%	41,61%
(%CDI)	28%	558%	-33%	-26%	8%	-174%	-306%	105%	114%	-76%	-353%	212%	0%	101%
2012	6,07%	0,57%	1,83%	1,50%	0,81%	1,07%	0,79%	4,98%	2,37%	0,22%	0,83%	1,42%	24,70%	76,59%
(%CDI)	685%	77%	226%	215%	111%	168%	117%	725%	442%	36%	152%	266%	294%	144%
2013	0,54%	0,92%	-0,26%	-0,22%									0,99%	78,34%
(%CDI)	93%	192%	-48%	-36%									45%	138%

### Correlação (Janelas Móveis 126 d.u.)



### Volatilidade (Janelas Móveis 252 d.u.)



A rentabilidade obtida no passado não representa garantia de rentabilidade futura. A rentabilidade apresentada não é líquida de impostos. Para avaliação da performance do fundo é recomendável uma análise de, no mínimo, 12 meses. Os fundos multimercados com renda variável podem estar expostos a significativa concentração em ativos de poucos emissores, com os riscos daí decorrentes. Este fundo utiliza estratégias com derivativos como parte integrante de sua política de investimento. Tais estratégias, da forma como são adotadas, podem resultar em significativas perdas patrimoniais para seus cotistas, podendo inclusive acarretar perdas superiores ao capital aplicado e a obrigação do cotista de aportar recursos adicionais para cobrir o prejuízo do fundo. Fundos de investimento não contam com garantia do administrador do fundo, do gestor da carteira, de qualquer mecanismo de seguro ou, ainda, do Fundo Garantidor de Créditos - FGC. Não há garantia de que este fundo terá o tratamento tributário para Fundos de Longo Prazo. Potenciais investidores devem ler cuidadosamente o prospecto e o regulamento do fundo antes de qualquer decisão de investimento. As informações contidas neste material são de caráter exclusivamente informativo e não devem servir como única base para tomada de decisão, nem devem ser consideradas como oferta para aquisição de cotas.